

CODE DE LA ROUTE EN VÉLO

Le code de la route s'applique de la même manière à tous les usagers.



Casque conseillé et **obligatoire** jusqu'à 12 ans.

Il est interdit de circuler avec tout dispositif susceptible d'émettre du son : téléphone, oreillettes, casques...

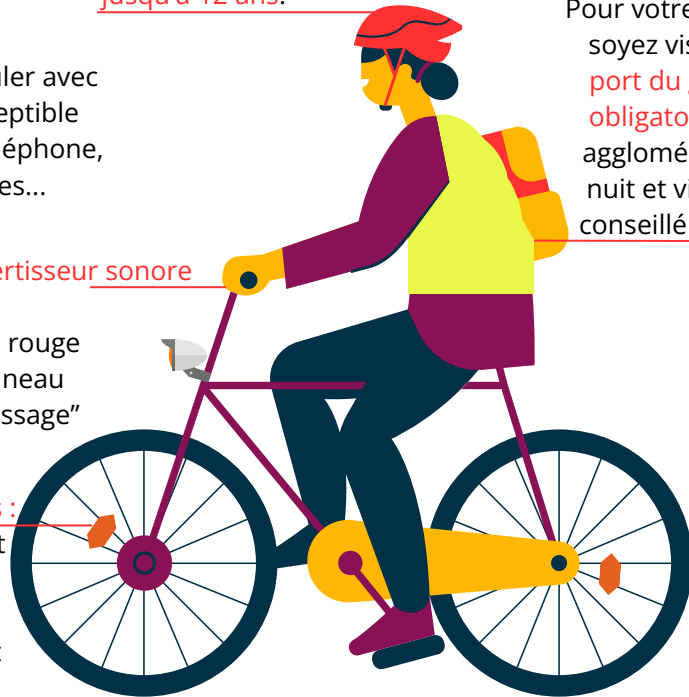
Pour votre sécurité, soyez visible : le **port du gilet est obligatoire** hors agglomération la nuit et vivement **conseillé en ville**.

Avertisseur sonore



Arrêt au feu rouge sauf si panneau "cédez le passage"

Éclairages obligatoires : feux de position avant et arrière et catadioptres (sur la roue, pédales, devant et derrière).



Afin de garantir la sécurité de chacun, les cyclistes doivent respecter les règles, en ville et hors agglomération, de jour comme de nuit.

Veillez à un entretien régulier pour assurer le bon **fonctionnement des freins** avant et arrière.

PARTAGEONS LA RUE

- Prioritaire
- Accepté et non prioritaire
- Interdit



Trottoir



135 € d'amende
si stationnement



Bande cyclable conseillée



135 € d'amende
si stationnement



Double sens cyclable



135 € d'amende
si stationnement



Voie verte



Vitesse maximum
30 km/heure



Chaussée à voie centrale banalisée



Vitesse maximum
70 km/heure



Chaussée à voie centrale banalisée



Vitesse maximum
70 km/heure



Zone de rencontre



Vitesse maximum
20 km/heure

Cédez le passage
cycliste sur la
direction indiquée



**Véloroute : les vélos ne sont pas prioritaires
et doivent respecter le code de la route.**