

Avec la participation financière de :



# OUVERTURES EXTRASCOLAIRES 2025-2026

## *Vacances d'automne*

	Du 20 au 24 octobre 2025	Du 27 au 31 octobre 2025
Nuits-Saint-Georges	<b>OUVERT</b>	<b>OUVERT</b>
Gevrey-Chambertin	<b>OUVERT</b>	<b>OUVERT</b>
Noiron-sous-Gevrey	<b>OUVERT</b>	<b>FERMÉ</b>
Villers-la-Faye	<b>OUVERT</b>	<b>FERMÉ</b>



Nombre de places limité sur chacun des accueils en fonction de la réglementation SDJES et des autorisations données (PMI, etc).

Avec la participation financière de :



# OUVERTURES EXTRASCOLAIRES 2025-2026

## *Vacances de fin d'année*

	Du 22 au 24 décembre 2025	Du 29 décembre 2025 au 2 janvier 2026
Nuits-Saint-Georges	<b>OUVERT</b>	<b>FERMÉ</b>
Gevrey-Chambertin	<b>OUVERT</b>	<b>FERMÉ</b>
Noiron-sous-Gevrey	<b>FERMÉ</b>	<b>FERMÉ</b>
Villers-la-Faye	<b>FERMÉ</b>	<b>FERMÉ</b>



Nombre de places limité sur chacun des accueils en fonction de la réglementation SDJES et des autorisations données (PMI, etc).



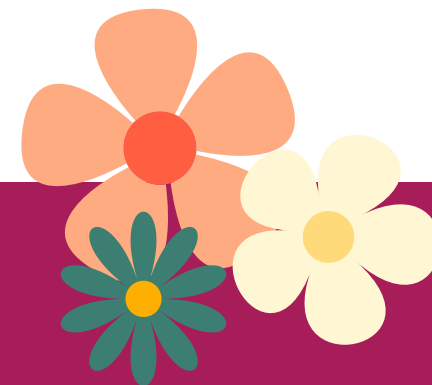
# OUVERTURES EXTRASCOLAIRES 2025-2026

## *Vacances d'hiver*

	Du 9 au 13 février 2026	Du 16 au 20 février 2026
Nuits-Saint-Georges	<b>OUVERT</b>	<b>OUVERT</b>
Gevrey-Chambertin	<b>OUVERT</b>	<b>OUVERT</b>
Noiron-sous-Gevrey	<b>OUVERT</b>	<b>FERMÉ</b>
Villers-la-Faye	<b>OUVERT</b>	<b>FERMÉ</b>



Avec la participation financière de :



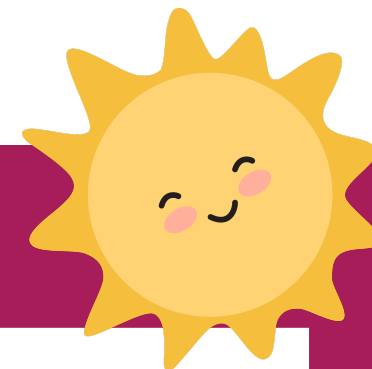
# OUVERTURES EXTRASCOLAIRES 2025-2026

## *Vacances de printemps*

	Du 7 au 10 avril 2026	Du 13 au 17 avril 2026
Nuits-Saint-Georges	<b>OUVERT</b>	<b>OUVERT</b>
Gevrey-Chambertin	<b>OUVERT</b>	<b>OUVERT</b>
Noiron-sous-Gevrey	<b>OUVERT</b>	<b>FERMÉ</b>
Villers-la-Faye	<b>OUVERT</b>	<b>FERMÉ</b>



Nombre de places limité sur chacun des accueils en fonction de la réglementation SDJES et des autorisations données (PMI, etc).



# OUVERTURES EXTRASCOLAIRES 2025-2026

## *Vacances d'été - mois de juillet*

**Du 6 au 31 juillet 2026**

**Gevrey-Chambertin**

**OUVERT**

**Nuits-Saint-Georges**

**OUVERT**

**Noiron-sous-Gevrey**

**OUVERT**

**Villers-la-Faye**

**OUVERT**

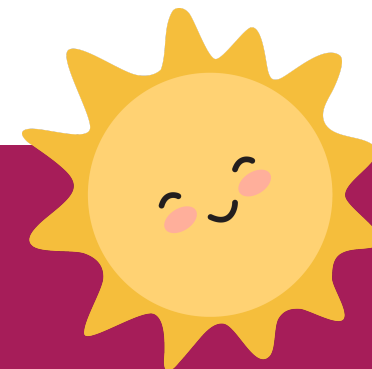
**Concoeur**

**OUVERT**

*Nombre de places limité sur chacun des accueils en fonction de la réglementation SDJES et des autorisations données (PMI, etc).*



Avec la participation financière de :



# OUVERTURES EXTRASCOLAIRES 2025-2026

## *Vacances d'été - mois d'août*

	Du 3 au 7 août 2026	Du 10 au 14 août 2026	Du 17 au 21 août 2026	Du 24 au 28 août 2026
Nuits-Saint-Georges	<b>OUVERT</b>	<b>OUVERT</b>	<b>OUVERT</b>	<b>OUVERT</b>
Gevrey-Chambertin	<b>OUVERT</b>	<b>OUVERT</b>	<b>OUVERT</b>	<b>OUVERT</b>
Noiron-sous-Gevrey	<b>FERMÉ</b>	<b>FERMÉ</b>	<b>OUVERT</b>	<b>OUVERT</b>
Villers-la-Faye	<b>FERMÉ</b>	<b>FERMÉ</b>	<b>FERMÉ</b>	<b>OUVERT</b>
Concoeur	<b>OUVERT</b>	<b>OUVERT</b>	<b>OUVERT</b>	<b>FERMÉ</b> <i>(Accueil sur Nuits-Saint-Georges)</i>



Nombre de places limité sur chacun des accueils en fonction de la réglementation SDJES et des autorisations données (PMI, etc).

